

# 新規モダリティ医薬品の動態評価、創薬を加速！

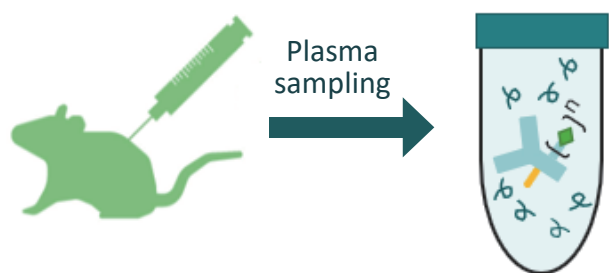
最速・多様・高精度！ADCや核酸の動態評価はお任せください

- LC/MS・ELISAアッセイによる測定法構築もご相談OK。  
スクリーニングはサンプル受領から 最短3日で測定結果をご報告！
- 経口・脳室内・髄腔内など多様な投与法のIn-life試験も実施可能
- LNP製剤におけるmRNA・脂質組成・活性の相関解析に実績—抗PEG抗体の評価にも対応可能
- 外部連携と技術開発も積極推進中。最新情報はニュースリリースで！

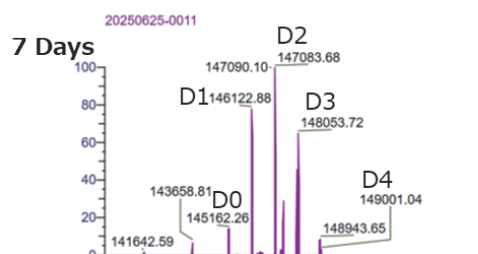
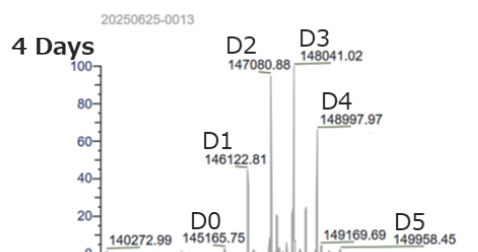
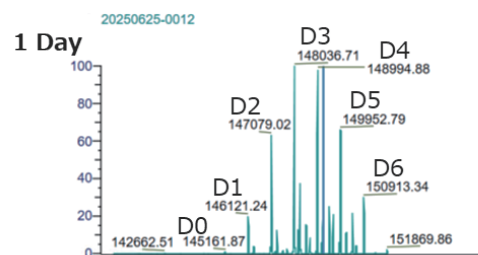


## ADC | *In vivo* マウス血漿中DAR評価事例

スクリーニング段階において、薬効・安全性に関わる *in vivo* マウス血漿中のDARについて、イディオタイプ抗体を用いずに評価できます。



- Immunocapture
- LC/MS分析



### JSSX2025 poster presentation

P-128 : DAR evaluation in mouse plasma using anti-human IgG immunocapture and intact mass spectrometry at the discovery stage (Masami Nonaka)

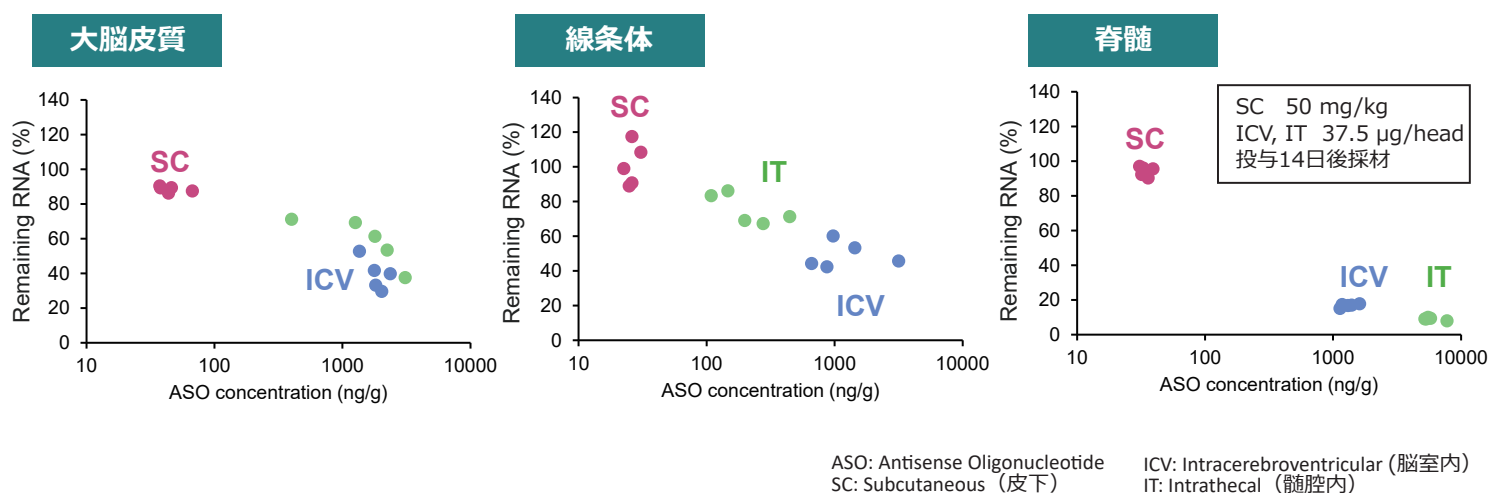
ADC: Antibody Drug Conjugate  
DAR: Drug Antibody Ratio

## ASO | PK/PD解析事例

ASO の投与設計から脳内分布評価まで一貫対応  
PK/PD 解析を通じて、最適な候補化合物選択を支援

- ✓ マウスで脳室内・髄腔内投与&脳の各部位やCSF中の濃度測定が可能
- ✓ 動物試験をトータルサポート！

脳室内投与および髄腔内投与による脳内濃度およびRNA knockdown活性



- ◆ 各部位で暴露に応じたKD活性
- ◆ 臨床推定用量等の算出には投与ルートของデータも有用

## 最近のお知らせ | ニュースリリース

### 日産化学とAxcelead DDP、核酸創薬研究支援に関する業務提携を開始

核酸医薬品の設計から製造支援まで、ワンストップでシームレスにサポート！連携体制でプロモーションも強化します。



### LOTTE BIOLOGICS・Axcelead DDP・KanaphがADCツールボックスの開発で合意

Axcelead DDPのライブラリーとKanaphの革新技术で、ADCペイロード&リンカーを創出！  
LOTTE BIOLOGICSのADCツールボックスで多様なニーズにワンストップ対応。

