

創薬ソリューションプロバイダー
Axcelead Drug Discovery Partners 株式会社



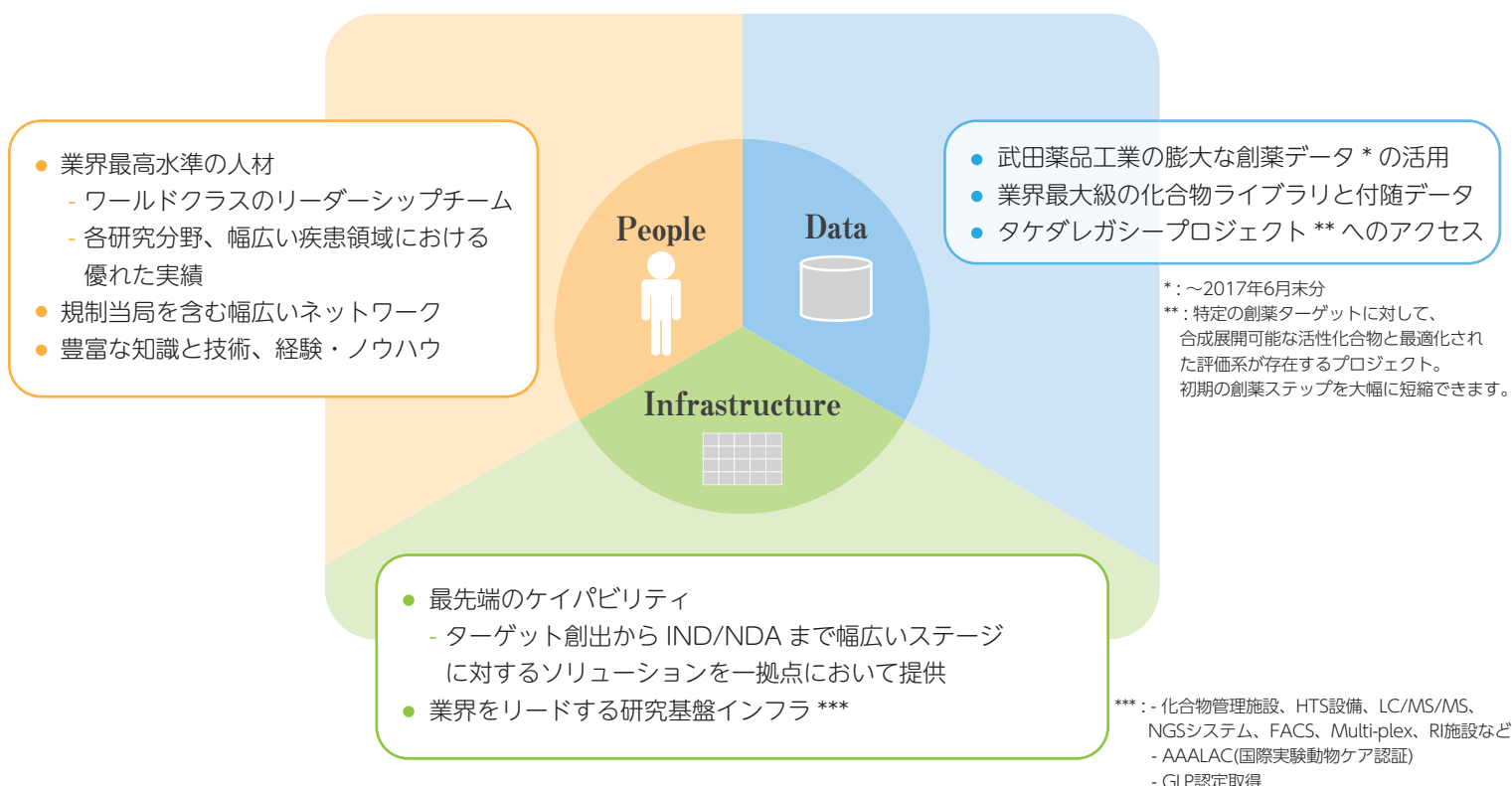
Axcelead は、日本の製薬業界では初の創薬ソリューションプロバイダーです。医薬品創出にかかわる企業、ベンチャー、アカデミアや公的研究機関など多種多様なプレーヤーの皆さまに対し、それぞれのニーズにあわせたワンストップサービスを提供します。



Axcelead は、2017年7月に武田薬品工業株式会社の創薬プラットフォーム事業を継承し、事業を開始した、日本の製薬業界では初の創薬ソリューションプロバイダーです。

Axcelead の Value

製薬企業で実際に創薬研究を行ってきたからこそ蓄積された、実績とノウハウ、そして業界をリードするインフラストラクチャー、それが、Axcelead の価値の源です。



Axcelead の Assets

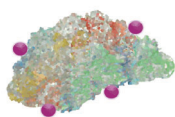
製薬企業時代から蓄積した、Axcelead の実績・資産の一部をご紹介します。
Axcelead はこれらを駆使し、お客様のニーズに合わせてカスタマイズしたサービスをお届けします。

200名以上	創薬研究者 (50名超のPh.D.、15名の獣医師を含む) 前臨床・臨床フェーズに移行した36化合物の発明者、18プロジェクトのプロジェクトリーダー経験者、 数多くのIND/NDA対応経験者が在籍
IND 100以上 NDA 20以上	多くの創薬プロジェクトへの貢献に基づく研究員のノウハウ
150万 ^{以上}	業界最大級の質の高い化合物ライブラリー
600 ^{以上}	遺伝子改変動物作出 : Tg/KO/KIマウス&ラット Homo KOラットを4ヶ月以内に100匹作出した実績
90% ^{以上}	高ヒット率を誇るハイスループットスクリーニング (HTS) (2011-2016) 中枢神経系疾患、心血管・代謝性疾患、消化器疾患、癌、免疫系疾患など幅広い疾患領域に対応
500 ^{以上}	ターゲット検証およびHTS実績 (1997-2016)
150 ^{以上}	タケダレガシープロジェクトへのアクセス

Axcelead は、お客様とともに創薬の3つの Better を追求します

Axcelead は、3つの「Better」が創薬の挑戦力を高めると考えています。
経験豊富なメンバーが3つの Better を追求し、お客様を創薬の次のステップへとご案内します。

Better Target



- 臨床サンプル / 臨床データ解析によるターゲット同定
 - マルチオミクス&バイオインフォマティクス解析による仮説立案
 - 血液、組織、CSF などの臨床検体 * や iPS 細胞を用いた試験
- 検証のための病態モデル&ツール
 - CRISPR-Cas9 による遺伝子改変細胞・動物
 - 各種疾患動物モデル (中枢神経・がん・免疫・消化器炎症・循環器・代謝など)

Better Molecule



- 大規模化合物ライブラリーを用いた HTS によるヒット化合物選出
- リード化合物の創製と最適化
 - パラレル合成や計算化学などのプラットフォーム技術と豊富な創薬経験を駆使したメディスナルケミストリー
 - 膨大な創薬データ、経験を駆使した創薬プロジェクトリード・マネジメント
 - タケダレガシープロジェクトの活用

Better Translation



- IND/NDA 申請試験
 - 個々のプロジェクトに最適なパッケージを提案
 - 業界トップクラスのチームによるスタディマネジメント、コンサルテーションによる課題解決および当局対応
- ヒト PK/PD および薬物相互作用予測
 - LAP&P 社 提携による最高レベルのヒト PK/PD 予測モデリング&シミュレーション
- 患者層別化、薬効予測、毒性予測を目的としたバイオマーカー探索

*: 検体はお客様よりご提供いただきます

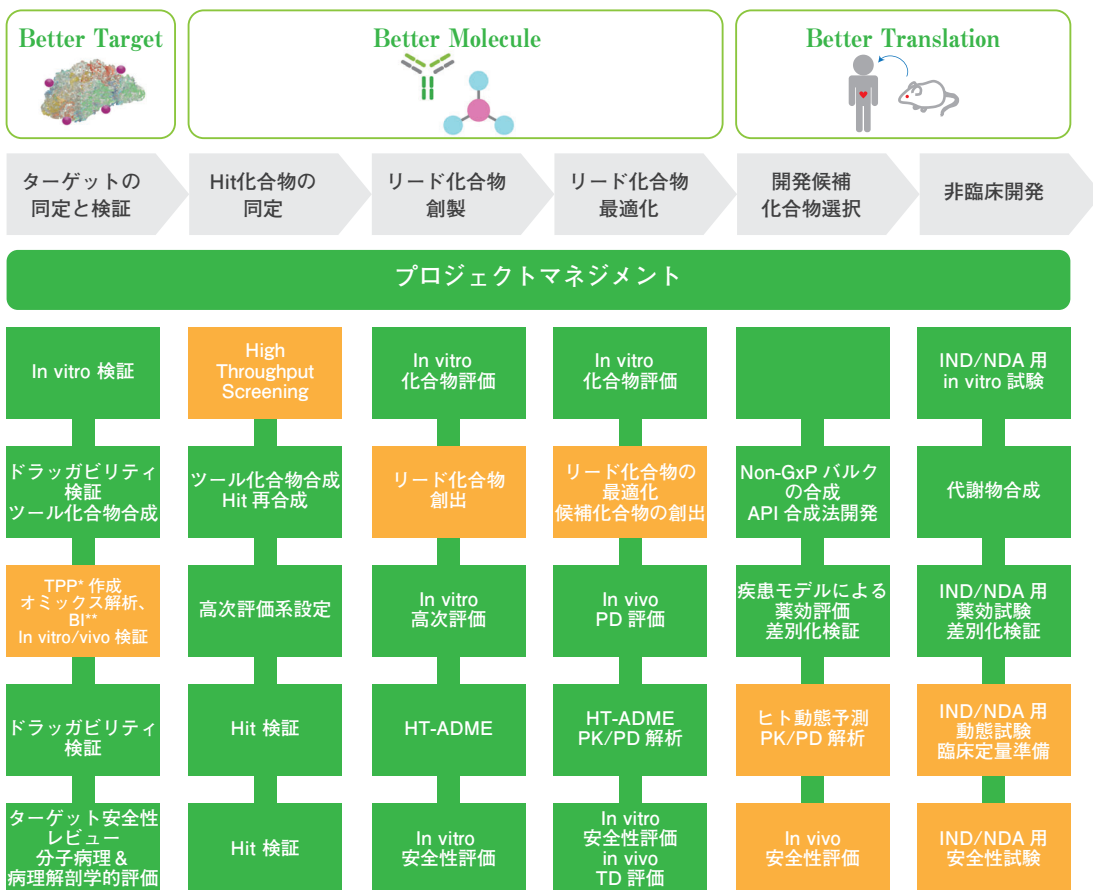
Axcelead の One-stop service

～ integrated service で3つの Better を追求 ～

Axcelead は、国内で唯一、IDD (Integrated Drug Discovery : 統合型創薬研究支援) サービスを提供しています。創薬のコアになる製品コンセプト、研究計画の立案から前臨床研究開発まで一貫通貫でお任せいただけます。

お気軽にお問い合わせください。創薬のいかなるステージにおける課題にも、経験豊富なスタッフが多様なサービスの中からお客様に最適なソリューションをご提案いたします。

Axcelead では、創薬に必要なすべての機能が
一つ屋根の下にそろっています



* : ターゲット・プロダクト・プロファイル
** : バイオインフォマティクス

創薬の各ステージにおいて、プロジェクトをリードする機能。

Access アクセス

電車・バスでお越しの場合

◆ JR 大船駅より

バス：東口交通広場 (ルミネウイング南側)
(2) 乗車場 江ノ電バス 藤沢駅北口行
「湘南ヘルスイノベーションパーク」下車
タクシー：南改札を出て西口タクシー乗り場

◆ JR 藤沢駅より

バス：北口バスターミナル (9) 乗車場
江ノ電バス 大船駅東口・四季の杜行
「湘南ヘルスイノベーションパーク」下車
タクシー：北改札を出てタクシー乗り場

* 湘南ヘルスイノベーションパーク (旧武田薬品湘南研究所) は、2018年4月に開所しました。

